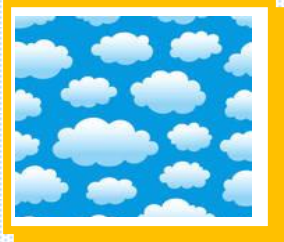


LA METEO ET LES SAISONS

Choisir la bonne solution.



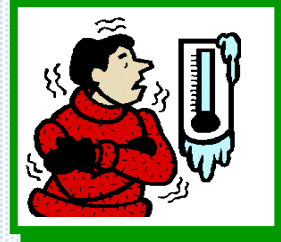
- a) Ensoleillé
- b) Nuageux
- c) En partie nuageux



- a) Couvert
- b) Ciel clair
- c) Nuageux



- a) Gelé
- b) Chaud
- c) Tiède



- a) Humide
- b) Froid
- c) Gelé



- a) En sueur
- b) Frigorifié
- c) Glacé



- a) Sec
- b) Pluvieux
- c) Humide



- a) Tempête
- b) Calme
- c) Orage



- a) Plaisant
- b) chaud
- c) Ensoleillé



- a) Sécheresse
- b) Sec
- c) Désertique



- a) Clair
- b) Brumeux
- c) Couvert



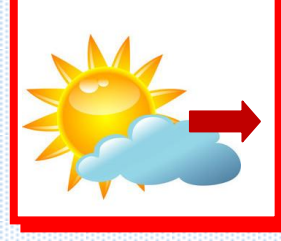
- a) Brouillard
- b) Verglas
- c) Brume d'été



- a) Éclair
- b) Tonnerre
- c) Orage



- a) Tempête
- b) Automne
- c) Hiver



- a) Beau
- b) Eclaircie
- c) Ciel voilé



- a) Chaud
- b) Bouillant
- c) Canicule



- a) Arche
- b) Arc en ciel
- c) Ondée



- a) Brise
- b) Vent
- c) Venteux



- a) Neige
- b) Pluie
- c) Averse



- a) Été
- b) Printemps
- c) Hiver



- a) Gel
- b) Givre
- c) Dégel



- a) Temps sec
- b) Temps agréable
- c) Temps pluvieux



- a) Été indien
- b) Automne
- c) Hiver



- a) Sécheresse
- b) Inondation
- c) Tsunami



- a) Givre
- b) Grêle
- c) Averse



- a) Lumineux
- b) Ensoleillé
- c) Été